

# LIGNE TOULOUSE-AUCH

## AMÉLIORATION DE LA DESSERTE

### LE DOSSIER SUPPORT DE LA CONCERTATION

23 SEPTEMBRE - 25 OCTOBRE 2019



Plus d'infos sur [sncf-reseau.com](http://sncf-reseau.com) [OCCITANIE@reseau.sncf.fr](mailto:OCCITANIE@reseau.sncf.fr)

# QUATRE BÉNÉFICES POUR VOTRE QUOTIDIEN

## DÉPLACEZ-VOUS PLUS FACILEMENT!

- **Un choix** de transports collectifs diversifiés et cohérents (train, bus, car, tram, métro).
- **Une fréquence** des trains accrue.
- **Un prolongement** des services ferroviaires Arènes – Colomiers à l'ouest.

## GAGNEZ EN CONFORT!

- **Moins de stress** et de temps passé dans les embouteillages.



- **Un accès facilité** aux transports en commun de l'agglomération toulousaine.
- **Plus de trains nouvelle génération**, confortables et spacieux.

## GAGNEZ DU TEMPS!

- **Un train tous les 1/4 d'heure** en période de pointe au-delà de Colomiers rendue possible par les aménagements d'infrastructures.

- **Une connexion directe** entre les bassins de l'ouest toulousain et des Ramassiers/Saint-Martin-du-Touch, sans changement obligatoire à Colomiers.
- **Une régularité améliorée.**

## PRÉSERVEZ L'ENVIRONNEMENT!

- **Une diminution** des émissions de gaz à effet de serre et des pollutions atmosphériques par rapport à la voiture.
- **Un désengorgement** des réseaux routiers du territoire.
- **Une réponse** aux défis de la transition énergétique.



Dossier d'enquête préalable à la Déclaration d'Utilité Publique de Toulouse Aerospace Express – mai 2019

## POUR UNE OFFRE COMPLÈTE DE TRANSPORTS COLLECTIFS

La desserte ferroviaire entre les gares de Saint-Cyprien – Arènes et Colomiers est assurée par train dédié. Son prolongement vers l'ouest a pour ambition d'améliorer les transports collectifs à l'ouest de Toulouse et s'intègre dans une offre globale de services multimodaux\*.

Plusieurs connexions vont s'établir entre le réseau ferroviaire et les projets structurants du réseau urbain (3<sup>e</sup> ligne de métro, ligne A, Linéo, Ceinture Sud, tramway, etc.), ainsi que le réseau interurbain. Afin de fluidifier les déplacements et de faciliter le report vers les transports collectifs, la stratégie de transport s'articule autour de

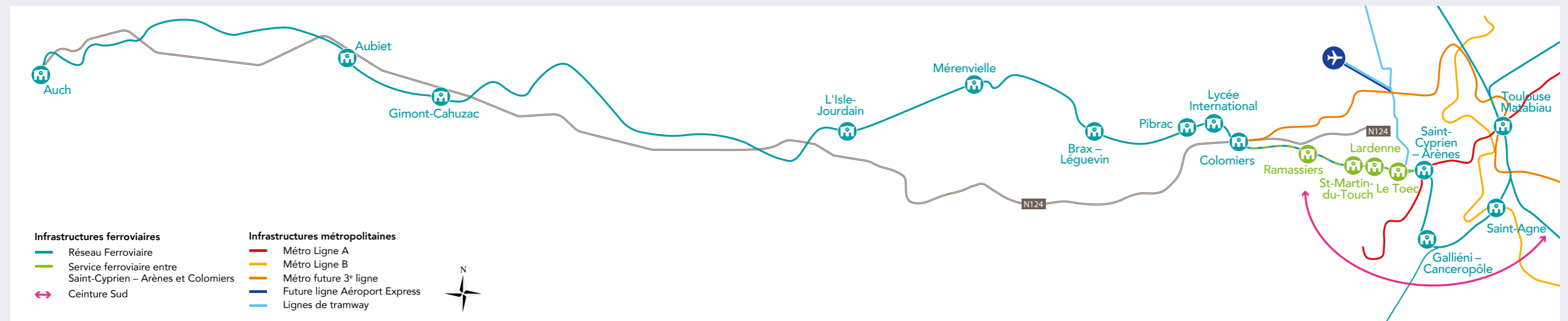
trois fonctions complémentaires :

- **faire converger les voyageurs** vers les pôles d'échanges multimodaux,
- **favoriser les transports** en site propre et performants,
- **orienter les voyageurs** vers les axes de transports principaux.

Les autres projets en cours dans ce secteur, comme la 3<sup>e</sup> ligne de métro, contribueront de manière complémentaire à faciliter les déplacements des habitants de la ligne Toulouse-Auch dans son ensemble, y compris pour les usagers actuels du train entre Saint-Cyprien Arènes et Colomiers.

\*Combinaison de différents modes de transports (train, vélo, auto, etc.)

## L'ARTICULATION DES SYSTÈMES DE TRANSPORTS



# PERMETTRE À TERME PLUS DE TRAINS, PLUS SOUVENT, ENTRE COLOMIERS ET L'ISLE-JOURDAIN

À l'ouest de Toulouse, la ligne entre Arènes et Colomiers figure aujourd'hui parmi les plus chargées du réseau ferroviaire régional. Elle présente de forts enjeux pour les déplacements quotidiens des usagers et nécessite une régularité et une ponctualité accrues. Le développement du territoire après Colomiers impose une réflexion sur une meilleure articulation des transports en commun.

De plus, les infrastructures routières parallèles à la ligne ferroviaire sont elles aussi fortement congestionnées aux heures de pointe (RN124 et rocade Arc-en-Ciel notamment). Sur ces axes, les périodes d'embouteillage sont plus longues que sur le reste du réseau toulousain. Les temps de parcours en voiture y sont multipliés par quatre en heure de pointe.

Dans ce contexte, l'arrivée à l'horizon 2025 de la 3<sup>e</sup> ligne de métro donne l'opportunité de repenser l'offre ferroviaire entre Auch

et Toulouse. L'amélioration de la desserte ferroviaire à l'ouest de Colomiers faciliterait l'accès à un bassin d'emplois en forte croissance et contribuerait à la performance des transports en général sur cette ligne, notamment grâce aux Pôles d'Échanges Multimodaux\* (Matabiau, Saint-Cyprien – Arènes, Colomiers).

\*Lieux d'échanges où se connectent différents modes de transports : train, métro, bus, circulations actives (vélo, marche, etc.)

## Plus de 25km de ligne réaménagés et modernisés au-delà de Colomiers, y compris en gares.



## EN QUOI CONSISTE LE PROJET ?

### → À fluidifier la circulation des trains :

- en mettant en double voie des portions de la ligne pour permettre le croisement des trains,
- en ajoutant une voie et un quai dans certaines gares pour permettre le croisement des trains et l'embarquement des voyageurs simultanément dans les deux sens,
- en modifiant le système de signalisation pour permettre aux trains de circuler plus fréquemment en toute sécurité.

### → À réaménager certaines gares :

- en ajoutant des abris et des bancs,
- en ajoutant des traversées de voies,
- en ajoutant des cheminements piétons.

### → À étudier l'électrification éventuelle de la section pour optimiser son exploitation et réduire son empreinte environnementale.

### → À accompagner le développement démographique et économique du secteur et l'accès aux services de mobilité par l'aménagement des Pôles d'échanges multimodaux.

Les aménagements des quais et des traversées de voies seront accessibles pour les personnes à mobilité réduite et faciliteront les accès avec valises, poussettes, etc.

## LA SITUATION ACTUELLE

- Une ligne essentiellement en voie unique entre Auch et Colomiers.
- Un train toutes les demi-heures en heure de pointe entre Saint-Cyprien – Arènes et Colomiers donnant accès au métro et au tramway.

## LA DESSERTE RENDUE POSSIBLE PAR LE PROJET

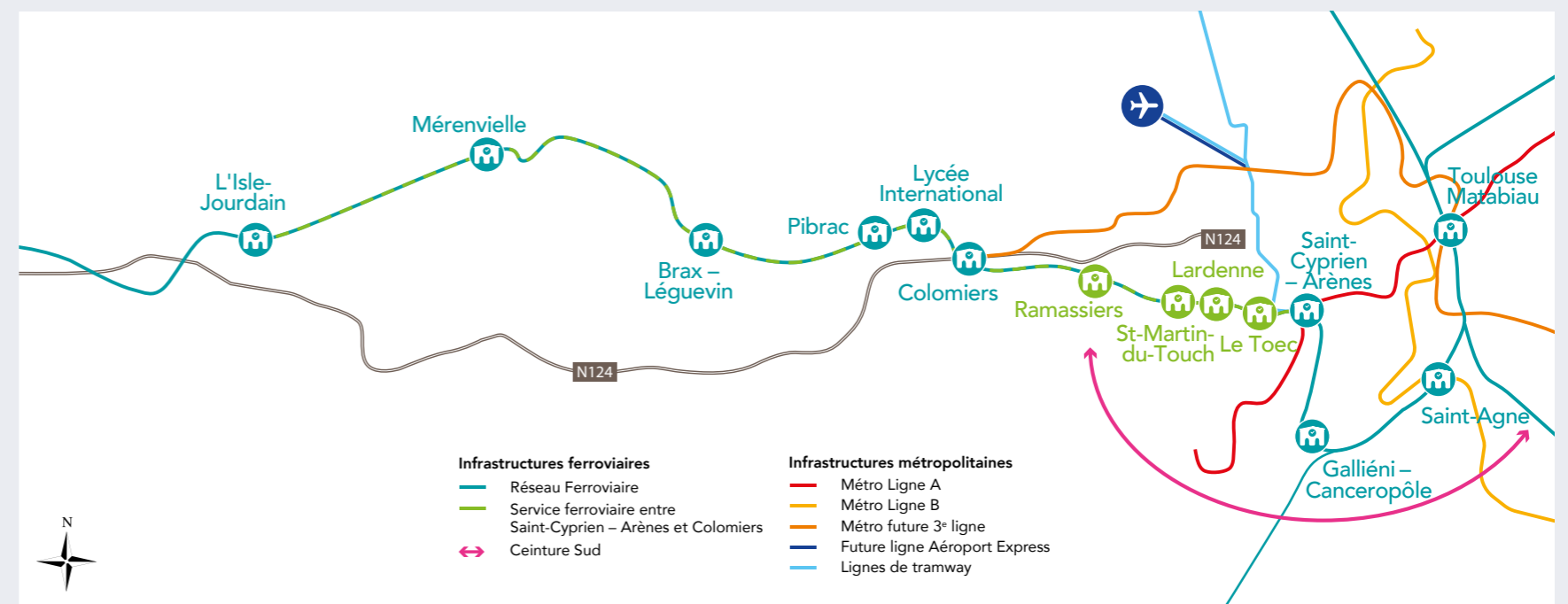
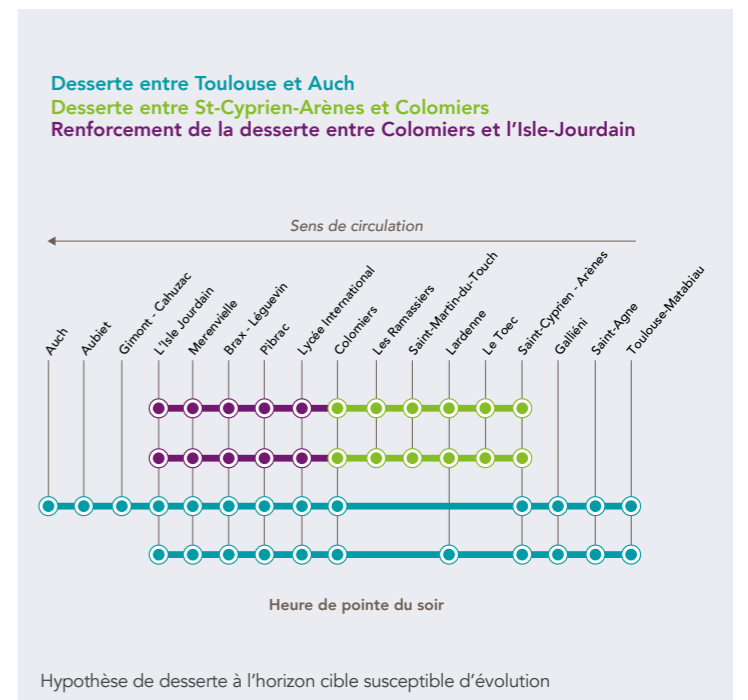
Grâce aux aménagements de voies et en gares, le train omnibus au départ de Saint-Cyprien-Arènes sera prolongé de Colomiers à l'ouest et desservira, à terme, les gares de :

**Lycée international, Pibrac, Brax-Léguevin, Mérenvielle, L'Isle-Jourdain.**

**La desserte au ¼ d'heure en heure de pointe est rendue possible depuis Colomiers vers L'Isle-Jourdain.**

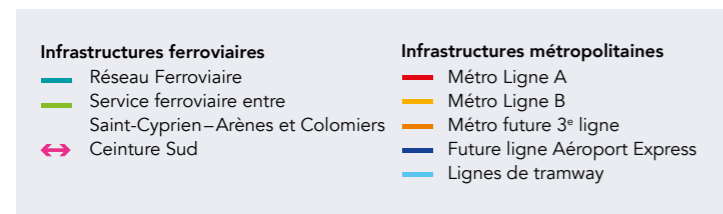
Dans le cadre du CPER (Contrat Plan État Région), les quais existants seront prolongés dans l'ensemble des gares de la ligne Toulouse-Auch pour permettre l'accès à des trains pouvant accueillir plus de passagers.

## SCHÉMA DE DESSERTE ÉTUDIÉ À TERME



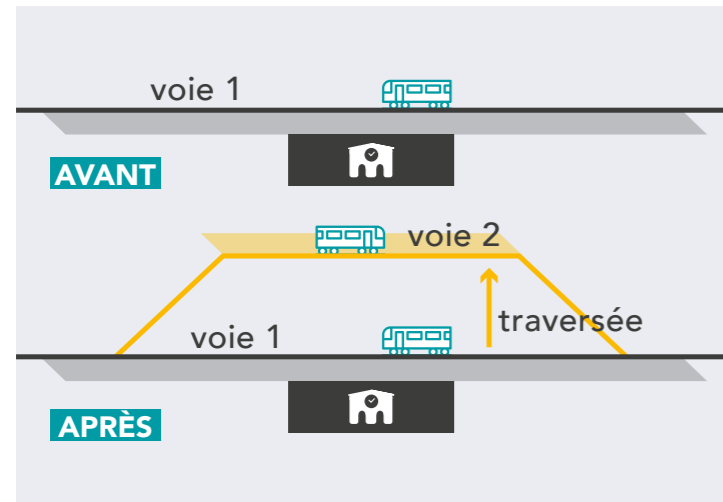
# UN PROJET IMAGINÉ PAR ÉTAPES

Afin de permettre une cohérence des transports en commun, les premières étapes du projet se feraient en parallèle de la 3<sup>e</sup> ligne du métro. Compte-tenu des temps nécessaires pour les études, les travaux et les enveloppes budgétaires associées, il est prévu que le projet soit réalisé par étapes successives.



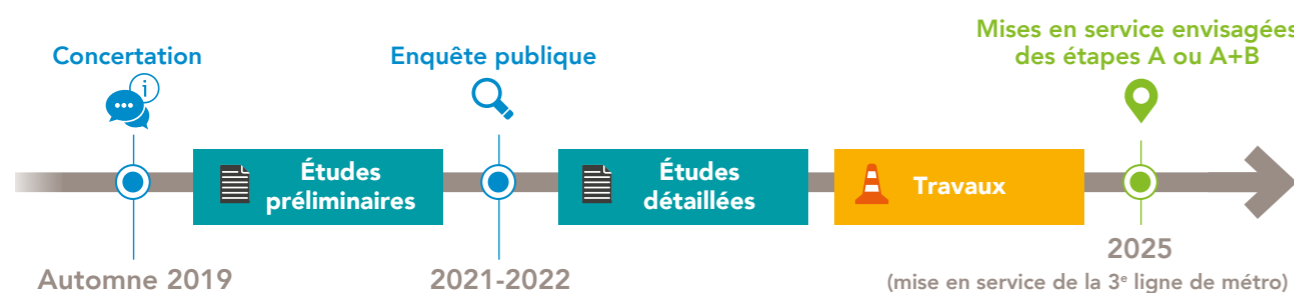
**ÉTAPE A**  
Modification de la signalisation, doublement de voie sur une partie de la ligne après Colomiers, aménagements en gare de Lycée International et en gare de Pibrac.

## PRINCIPE DU DOUBLEMENT DE VOIE EN GARE



**ÉTAPE B**  
Aménagements en gare de Brax-Léguevin, éventuellement réalisables en regroupement avec l'étape A.

**ÉTAPE CIBLE**  
Doublement de voie sur une partie de la ligne après Brax-Léguevin, aménagements en gare de L'Isle-Jourdain à long terme.



# LES ENJEUX DE DÉVELOPPEMENT DURABLE

## COMMENT AMÉLIORER LA DESSERTE DE L'OUEST TOULOUSAIN ET DIMINUER LE NOMBRE DE VÉHICULES SUR LES ROUTES ?

Parmi les différentes solutions possibles pour atteindre ces objectifs, ce projet a été retenu en raison de sa cohérence avec le projet de 3<sup>e</sup> ligne de métro afin de desservir un territoire en plein essor démographique et un bassin d'emplois très dynamique.

### → Des bénéfices attendus

- Un train complet, c'est environ 300 voitures de moins sur la route, ce qui correspond à une émission de CO<sub>2</sub> environ 6,5 fois inférieure.
- L'électrification partielle ou totale de la ligne est une option à l'étude. Couplée au choix de matériels roulants innovants (train hybride ou hydrogène), elle pourrait permettre de limiter encore davantage les émissions de CO<sub>2</sub> et d'optimiser les consommations d'énergies.

• SNCF Réseau s'emploiera à utiliser des matériaux issus de l'économie circulaire afin d'optimiser les ressources. Le projet contribuera également au développement économique et social du territoire.

### → Des effets atténués

- Les désagréments et les nuisances liés aux chantiers pendant les travaux (bruit/poussière/augmentation de la circulation de poids lourds) seront évalués et des mesures particulières seront mises en œuvre pour les limiter autant que possible.
- L'augmentation des circulations ferroviaires, après la mise en service, sera également évaluée et prise en compte (bruit, notamment en heures de pointe).
- Le projet sera réalisé dans une recherche d'Évitement des impacts prévisibles, sinon de Réduction, et à défaut de Compensation.

### → Une démarche durable

- Des variantes d'éco-conception du projet pourront être étudiées.

## UN PROJET FERROVIAIRE DANS UN CONTEXTE DE TRANSITION SOCIÉTALE, ÉNERGÉTIQUE ET ÉCOLOGIQUE

Le projet d'aménagement ferroviaire vise à mieux articuler transport et urbanisme, pour un développement durable du territoire. Il permettra également

de réduire les émissions de CO<sub>2</sub> et la pollution atmosphérique, en favorisant les transports en commun, moins émetteurs que les véhicules individuels routiers.

De plus, le projet porte des ambitions pour un développement durable :

- désaturer le réseau routier, en complémentarité avec les autres transports collectifs existant ou à imaginer ;
- respecter le cadre de vie des riverains et les milieux naturels traversés (assurer les continuités écologiques, appliquer la démarche « Éviter, Réduire, Compenser » et étudier la possibilité d'augmenter la biodiversité existante) ;
- favoriser la croissance économique et sociale locale

(en étudiant notamment la possibilité d'employer des entreprises locales,...) ;

- réaliser un projet bas en carbone (à travers l'étude de différents modes d'alimentation de la ligne et de matériels roulants innovants,...) et sobre en énergies (étude de production d'énergie renouvelable) et en ressources (économie circulaire des matériaux,...) ;
- imaginer un projet conscient du changement climatique et sécurisé pour les années à venir, avec une empreinte environnementale réduite.

POUR UNE MÊME QUANTITÉ D'ÉNERGIE CONSOMMÉE, UN VOYAGEUR PARCOURT :



# VOTRE AVIS COMPTE, PARTICIPEZ À LA CONCERTATION!

## POURQUOI UNE CONCERTATION PUBLIQUE EST-ELLE ORGANISÉE ?

La concertation publique a pour objet d'informer les habitants, les usagers et les collectivités sur les objectifs du projet, ses principales caractéristiques et son insertion dans le territoire. Elle permet aussi de recueillir toutes les observations et avis susceptibles d'enrichir le projet afin d'en améliorer l'attractivité et d'en faciliter la réalisation.

Cette démarche de concertation est prévue règlementairement par le code de l'urbanisme. Elle se justifie par l'empreinte des aménagements ferroviaires sur le territoire.

Des impacts ponctuels sur l'environnement sont à prévoir. Cependant SNCF Réseau a pour ambition de réduire autant que possible l'empreinte écologique des aménagements ferroviaires. Tout sera donc mis en œuvre pour prévenir et réduire les impacts, notamment en instaurant un dialogue avec le territoire sur les sujets de préservation de l'environnement.

Cette concertation, réalisée au titre du code de l'urbanisme, devrait être suivie d'une enquête publique qui se déroulera en 2021 ou 2022.

**Aujourd'hui SNCF Réseau lance cette concertation citoyenne afin d'échanger et de prendre en compte les avis sur les aménagements proposés pour améliorer la desserte ferroviaire de la ligne Toulouse-Auch.**

## DISPOSITIF DE LA CONCERTATION PUBLIQUE DU 23 SEPTEMBRE AU 25 OCTOBRE

### POUR VOUS INFORMER

8 rencontres en gare avec les utilisateurs quotidiens du train :

- **Gare de Pibrac**  
le 23 sept. 2019 de 17h à 19h
- **Gare de Colomiers**  
le 26 sept. 2019 de 7h30 à 8h30
- **Gare de l'Isle-Jourdain**  
le 26 sept. 2019 de 17h à 19h
- **Gare de Saint-Martin-du-Touch**  
le 27 sept. 2019 de 07h30 à 08h30
- **Gare de Brax-Léguevin**  
le 1<sup>er</sup> oct. 2019 de 7h30 à 8h30
- **Gare de Mérenvielle**  
le 1<sup>er</sup> oct. 2019 de 17h à 19h
- **Gare d'Auch**  
le 7 oct. 2019 de 17h à 19h
- **Gare de Gimont**  
le 10 oct. 2019 de 17h à 19h

## POUR ÉCHANGER ET POSER VOS QUESTIONS

4 réunions publiques ouvertes au public :

- **Pibrac, Salle polyvalente, 1 bd des écoles:**  
lundi 30 sept. 2019 à partir de 19h
- **Colomiers, Salle Gascogne, allée du Rouergue:** mercredi 2 oct. 2019 à partir de 19h
- **Brax, Salle mixte, 2 rte de Léguevin:**  
jeudi 3 oct. 2019 à partir de 19h
- **L'Isle-Jourdain, Salle Polyvalente Yves Caubet, 5 rue des Refractaires et Maquisards:**  
lundi 14 oct. 2019 à partir de 19h

## POUR CONSULTER LE SITE INTERNET

<https://www.sncf-reseau.com/fr/reseau>

## POUR DONNER VOTRE AVIS

- **Par écrit**, sur les registres mis à votre disposition en mairies\*
- **Par courrier**, à SNCF Réseau – Direction Régionale Occitanie – 2, esplanade Compans Cafarelli, 31200 Toulouse\*
- **Par mail**, à OCCITANIE@reseau.sncf.fr
- **Sur le registre en ligne**  
<https://www.sncf-reseau.com/fr/reseau/occitanie/amelioration-desserte-toulouse-auch/concertation>

**À l'issue de la concertation, SNCF Réseau établira un bilan qui sera rendu public.**

\*En nous écrivant (par mail ou par courrier) et en indiquant votre nom, prénom, adresse postale et adresse e-mail, vous acceptez leur traitement par SNCF Réseau dans le cadre de la présente concertation. Merci donc de prendre connaissance de la mention d'information sur notre site internet avant de renseigner vos données, accessible via le lien <https://www.sncf-reseau.com/fr/protection-donnees-personnelles>

# LES AMÉNAGEMENTS À L'ÉTUDE

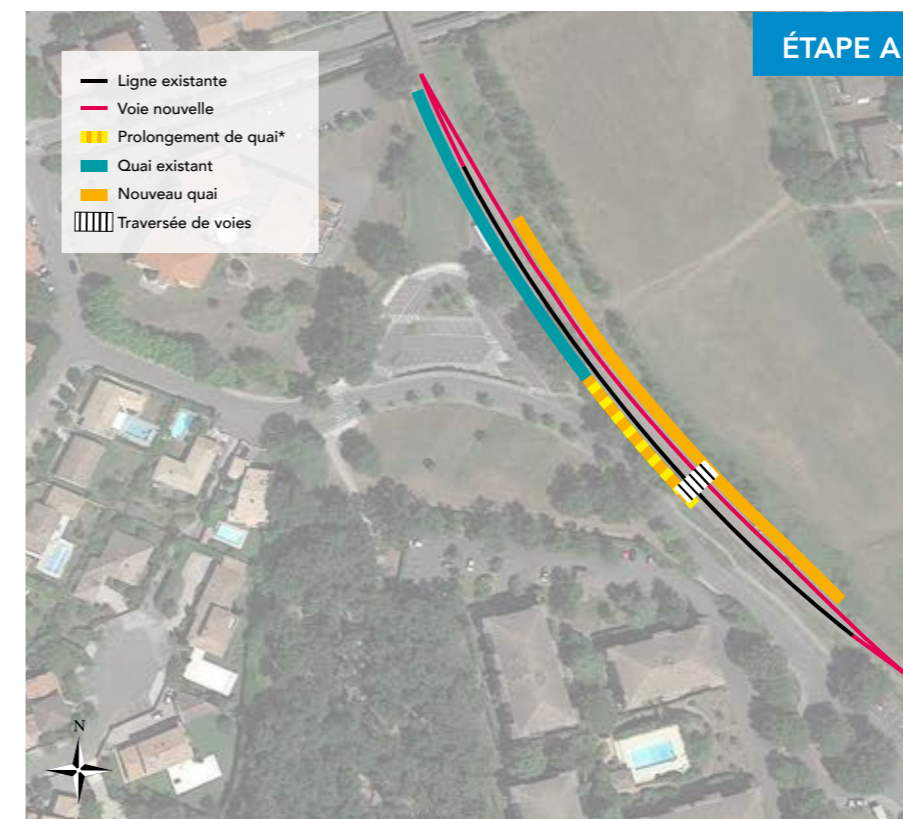
## ENTRE COLOMIERS ET LYCÉE INTERNATIONAL



ÉTAPE A

- Doublement d'une portion de ligne entre Colomiers-Gare et Lycée International d'environ 2km

## EN GARE DE LYCÉE INTERNATIONAL

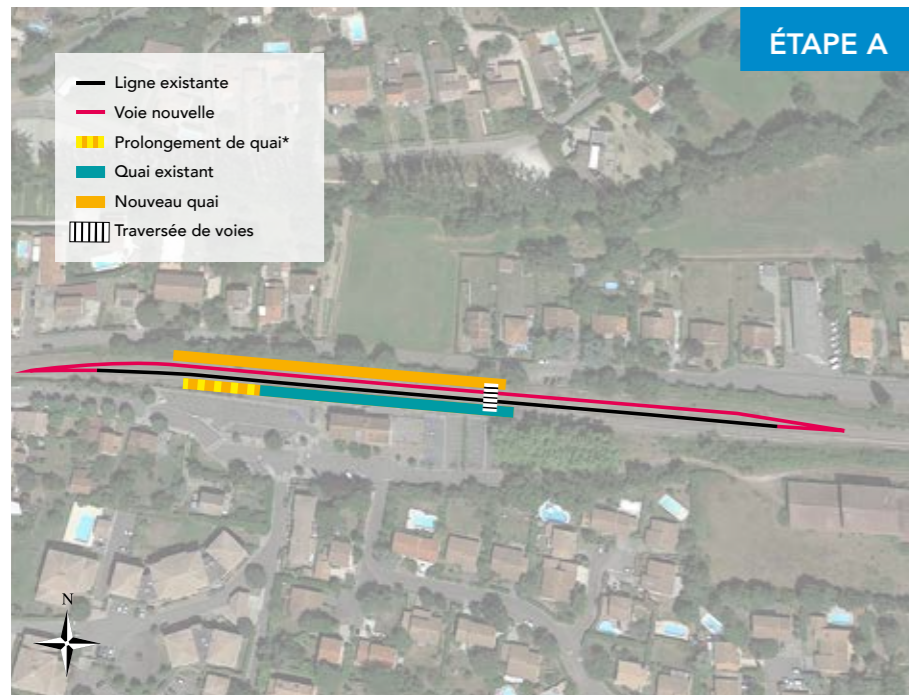


ÉTAPE A

- Une nouvelle voie
- Un nouveau quai avec abri(s) et assises voyageurs
- Des accès au nouveau quai

\*L'extension à 150m du quai existant est prévue par ailleurs en cohérence avec le projet.

## EN GARE DE PIBRAC

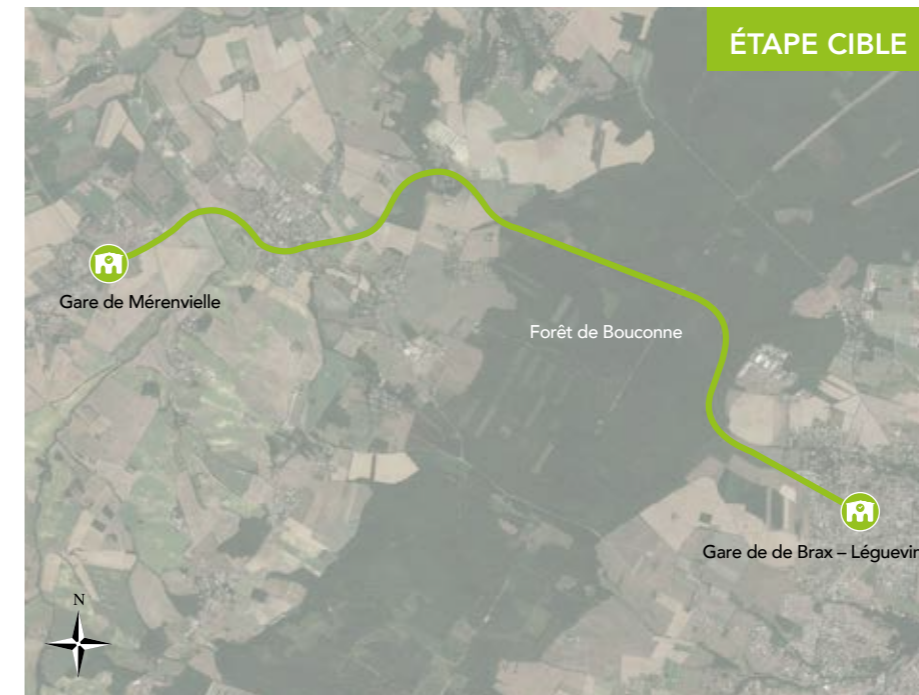


ÉTAPE A

\*L'extension à 150m du quai existant est prévue par ailleurs en cohérence avec le projet.

- Une nouvelle voie
- Un nouveau quai avec abri(s) et assises voyageurs
- Des accès au nouveau quai

## ENTRE BRAX-LÉGUEVIN ET MÉRENVIELLE

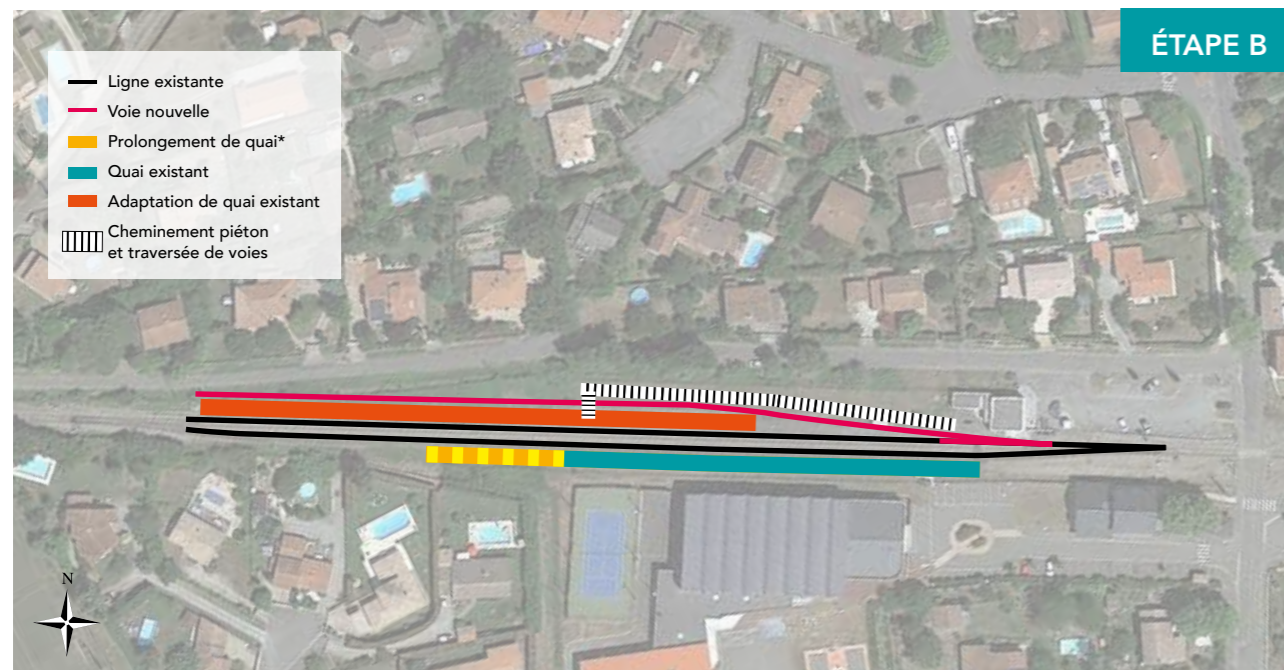


ÉTAPE CIBLE

- Doublement de portions de ligne entre Brax-Léguevin et Mérenvielle sur environ 10km

Horizon de long terme

## EN GARE DE BRAX-LÉGUEVIN

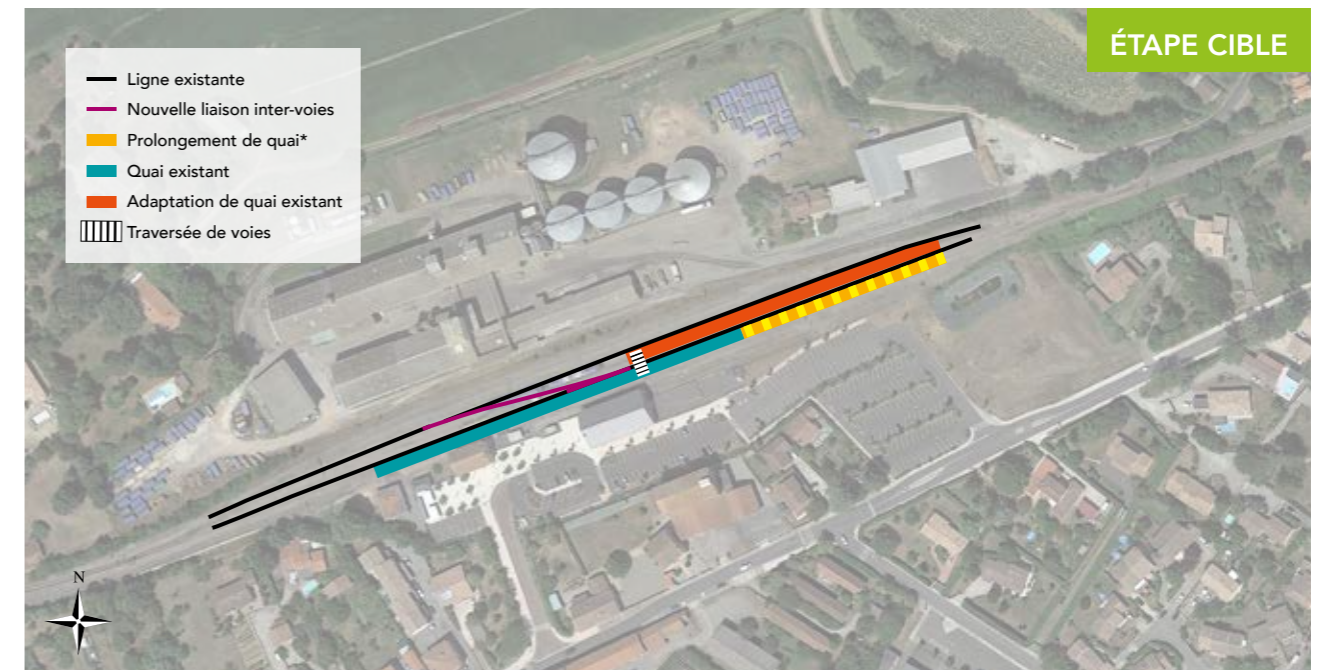


ÉTAPE B

- Une nouvelle voie
- Un cheminement piéton jusqu'au parking côté bâtiment voyageurs
- Un nouvel accès au quai côté bâtiment voyageurs
- L'adaptation du quai existant

\*L'extension à 150m du quai existant est prévue par ailleurs en cohérence avec le projet.

## EN GARE DE L'ISLE-JOURDAIN



ÉTAPE CIBLE

- Une nouvelle liaison inter-voies
- L'adaptation du quai existant
- Une traversée de voies

\*L'extension à 150m du quai existant est prévue par ailleurs en cohérence avec le projet.

Horizon de long terme

Le projet est financé par **l'État, la Région Occitanie** et **SNCF Réseau**.

